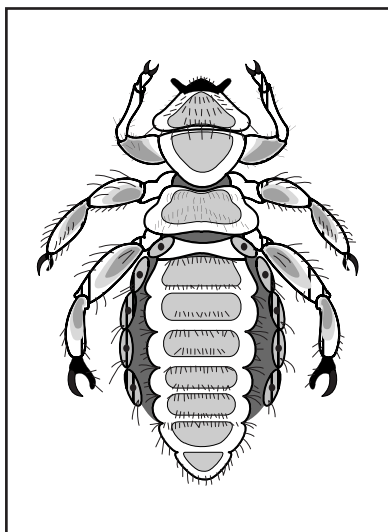


# Осведомление О ВОШИ ГОЛОВНОЙ



Школа: \_\_\_\_\_  
*skóli*

Класс: \_\_\_\_\_  
*bekkur*

Дата: \_\_\_\_\_  
*dags.*

Уважаемые родители/опекуны!

В классе, где учится ваш ребёнок обнаружены признаки **педикулёза**, поэтому вам необходимо следить за здоровьем вашего ребёнка и членов семьи. Если вы обнаружили наличие вшей у вашего ребёнка, необходимо начинать пользоваться специальным гребнем и шампунем (продаются в аптеках) согласно инструкциям по применению.

Поэтому мы очень просим вас **расчесать с гребнем** волосы вашего ребёнка в этот день \_\_\_\_\_ и **вернуть** эту записку учителю на следующий день. Если в отношении ребёнка вы не проведёте никаких действий с проверкой волос на наличие насекомых сейчас и при последующих обращениях, то ваш ребёнок не будет допущен до занятий в школе.

С уважением,

Медсестра

*Skólahjúkrunarfræðingur*



— **линия отреза** —

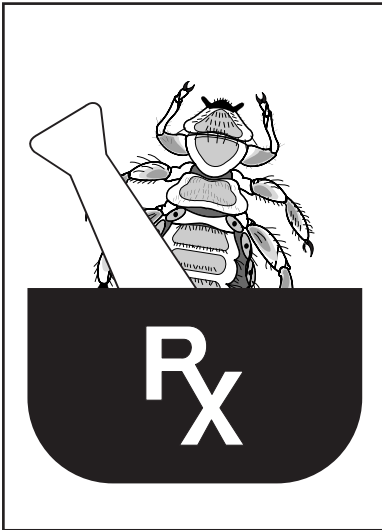
**ОТПРАВЬТЕ, ПОЖАЛУЙСТА, УЧИТЕЛЮ**

**Подтверждение о прочтении родителями/опекунами:**

Я выполнил/-а Ваше требование в отношении моего сына/дочери(Ф.И.) \_\_\_\_\_

и расчесал/-а с гребнем согласно инструкции (дата) \_\_\_\_\_.

- Вши обнаружены (*Fann lús*)  
 Вши не найдены (*Fann ekki lús*)



## Инструкция по применению гребня для вычёсывания вшей

Сначала воспользуйтесь обыкновенной расчёской. После этого начинайте пользоваться специальным гребнем .

Расчёсывайте волосы гребнем перед большим зеркалом, над белой бумагой, над поверхностью с бортами или раковиной с водой, так легче увидеть насекомых, падающих с волос. Расчёсывайте у самых корней волос.

Сначала сделайте пробор и начинайте расчёсывать от линии пробора. Начинайте с затылка, расчёсывайте по бокам, сначала с одной стороны пробора, затем с другой. Сделайте новый пробор и начинайте вычёсывать от него. Продолжайте до тех пор, пока весь затылок не будет просмотрен с гребнем. Тоже самое сделайте с макушкой. Дальше расчёсывайте сверху вниз. Нужно вычесать все волосы в этом направлении. В завершение пройдите с гребнем по всем волосам снизу вверх от самого основания волос сзади на шее.

Если вы обнаружили вшей, обязательно применяйте для ребёнка специальный шампунь, уничтожающий насекомых. Его можно купить в аптеке с инструкцией по применению.

Если вши обнаружены у ребёнка, то рекомендуется проверить на наличие вшей всех остальных членов семьи.