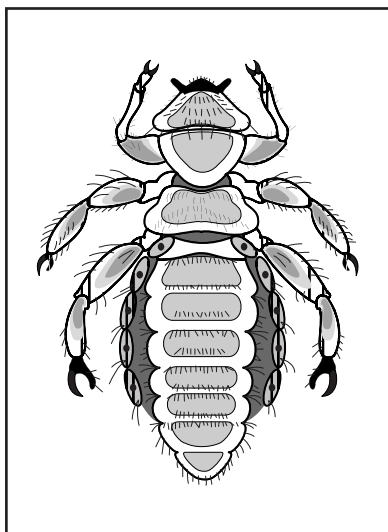


# Informacja o wszach



Szkoła: \_\_\_\_\_  
*skóli*

Klasa: \_\_\_\_\_  
*bekkur*

Data: \_\_\_\_\_  
*dags.*

Drodzy rodzice/opiekunowie,

Ponieważ w klasie waszego dziecka wykryto **wszy**, jesteście proszeni o dokładne badanie włosów waszego dziecka oraz innych członków rodziny. Żeby zbadać, czy dziecko ma wszy, należy czesać włosy grzebieniem do odwyszawiania (do nabycia w aptekach) zgodnie z załączoną instrukcją obsługi.

Jesteście uprzejmie proszeni o **przezesanie** włosów dziecka w dniu

\_\_\_\_\_ oraz dostarczenie poniższego oświadczenia do nauczyciela  
*dagsetning*

w następnym dniu zajęć. Upominamy, iż jeśli włosy dziecka nie będą czesane pomimo upomnień, może to spowodować, że dziecko zostanie wysłane do domu.

Pozdrowienia

\_\_\_\_\_  
Pielęgniarka szkolna

\_\_\_\_\_  
*Skólahjúkrunarfræðingur*



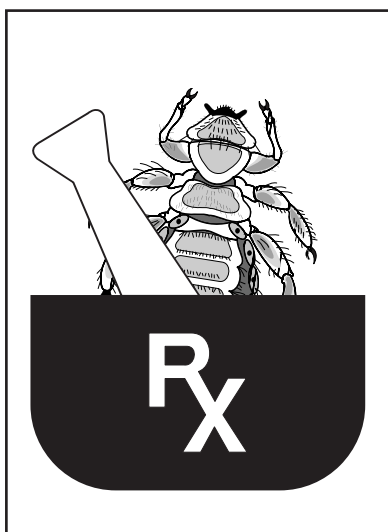
odciąć

## Oświadczenie rodzica/opiekuna

Oświadczam, że włosy mojego dziecka (imię) \_\_\_\_\_ zostały przezesane zgodnie z załączonymi instrukcjami w dniu \_\_\_\_\_.

Znaleziono wszy (*Fann lús*)

Wszy nie znaleziono (*Fann ekki lús*)



## Instrukcje obsługi grzebienia do odwyszawiania

Najpierw należy przeczesać włosy normalnym grzebieniem. Ułatwi to czesanie grzebieniem do odwyszawiania.

Czesać należy nad dużym lustrem, białym arkuszem papieru, miską wody lub umywalką. W ten sposób łatwiej będzie zauważyć wszy wyczesane z włosów. Czesać należy blisko skóry.

Podzielić włosy na dwie części, przednią i tylną, wzdłuż środka głowy. Zacząć od tyłu, czesać na bok, najpierw z jednej strony później z drugiej. Zrobić nową linię podziału i czesać według niej. Powtórzyć, aż cały tył będzie przeczesany. Tak samo zrobić z przodem głowy. Następnie należy czesać z góry na dół. W ten sposób dokładnie należy przeczesać całą głowę. Na koniec należy czesać dół tyłu głowy, w górę.

Jeśli twoje dziecko ma wszy należy użyć specjalnego szamponu przeciwwszowego. Można go nabyć w aptekach. Do szamponu załączone są instrukcje obsługi.

Jeżeli u dziecka zostaną wykryte wszy należy także zbadać pozostałą część członków rodziny.