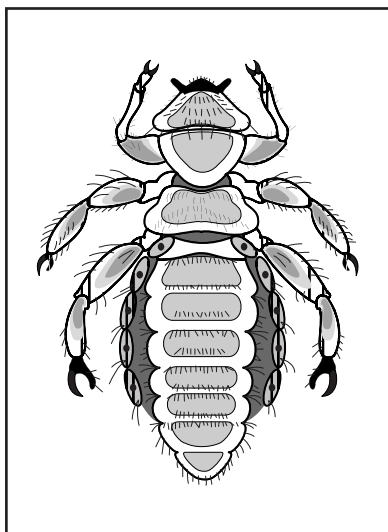




# Tilkynning um höfuðlús



Skóli: \_\_\_\_\_

Bekkur \_\_\_\_\_

Dagsetning \_\_\_\_\_

Kæru foreldrar/forráðamenn,

Þar sem **höfuðlús** hefur komið upp í bekk barnsins þíns, eruð þið beðin um að fylgjast mjög vel með hári barna ykkar og annarra fjölskyldumeðlima. Til þess að komast að því hvort barnið hefur smitast af höfuðlús þarf að kemma hárið með lúsakambi (fæst í apótekum) samkvæmt meðfylgjandi leiðbeiningum.

Þið eruð því vinsamlegast beðin að **kemba** hár barnsins þann \_\_\_\_\_ og láta barnið **skila þessu blaði til kennarans næsta skóladag**. Á það skal bent að ef hár barnsins hefur ekki verið kembt þrátt fyrir ítrekuð tilmæli gæti komið til þess að barnið yrði sent heim úr skólanum.

Kær kveðja,

---

 Skólahjúkrunarfræðingur


- klippa -

---

**VINSAMLEGAST SENDIÐ TIL KENNARANS**

## Yfirlýsing foreldris/forráðamanns:

Ég hef séð til þess að barninu mínu \_\_\_\_\_ var kembt samkvæmt meðfylgjandi leiðbeiningum þann \_\_\_\_\_.

- Fann lús  
 Fann ekki lús